

住んでいるだけで健やかに幸せになれる街の、新しい暮らしが始まっています。

住んでいるだけで、健やかに幸せになれる街。



ウエルネスタウンみつけ

# 現地販売会開催

7/29日・8/12日 午前の部10:00~12:00  
午後の部13:00~15:00

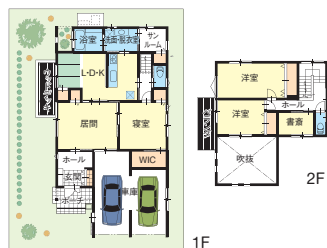
事前予約で  
スムーズにご案内  
ご予約・会場までの  
アクセスはHPから

## モデルハウス合同見学会同時開催

富川建設株式会社



四季それぞれに楽しく暮らす  
ゼロエネルギーの住まい



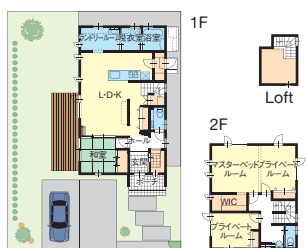
HOUSE DATA	1F床面積	114.30㎡(34.58坪)
	2F床面積	44.61㎡(13.50坪)
	延べ床面積	158.91㎡(48.08坪)
	敷地面積	231.36㎡(69.98坪)

お問い合わせ TEL 0258-63-5200  
デザインプラザ 〒954-0057 見附市新町2-6-38  
<http://www.tomikawaken.jp/> 富川建設

株式会社 星野工務店



「FPの家」×  
ZEH仕様モデルハウス



HOUSE DATA	1F施工面積	72.04㎡(21.79坪)
	2F施工面積	49.27㎡(14.90坪)
	ロフト施工面積	9.11㎡(2.75坪)
	合計施工面積	130.42㎡(39.45坪)
	敷地面積	231.39㎡(69.99坪)

お問い合わせ TEL 0258-62-3207  
〒954-0058 新潟県見附市葛巻1-1-28  
<http://hoshinohome.co.jp/> 星野工務店

株式会社 山六木材



いつかは平屋。  
今すぐ平屋。



HOUSE DATA	1F床面積	86.95㎡(26.30坪)
	建築面積	94.40㎡(28.55坪)
	敷地面積	231.34㎡(69.98坪)

お問い合わせ TEL 0258-78-4413  
〒949-4321 新潟県三島郡出雲崎町大字松本99-1  
<http://yamaroku-moku.jp/> 山六木材

## 9つの見どころ

- ①無電柱化の街並み
- ②公共用地52%
- ③全区画の98%が角地
- ④最大幅10mのプロムナード
- ⑤3つの公園
- ⑥川沿いの遊歩道
- ⑦交通安全に配慮した道路設計
- ⑧デザインや照度に配慮した照明
- ⑨高性能な住宅を誘導



販売主・お問い合わせ

見附市企画調整課 都市政策室 <http://wt-mitsuke.jp/>

最新情報  
公開中!

〒954-8686 見附市昭和田2-1-1  
FAX.0258-63-1006

☎0258-62-1700

受付時間8:30~17:15  
(土・日・祝除く)

ウエルネスタウンみつけ

検索